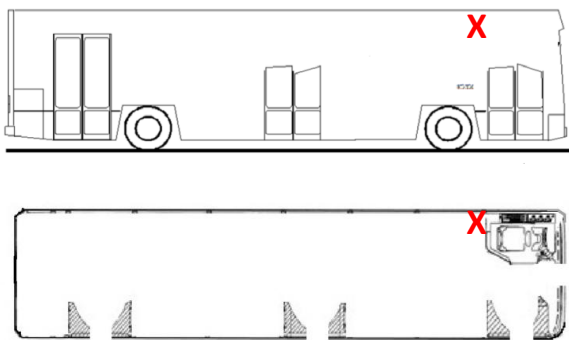


INSTALLAZIONE		
Data	10-12-2018	Note:
Deposito	Viale Milano	
Operatore	AMELI s.r.l.	

VEICOLO		
Costruttore	DALLAVIA	Note:
Modello	TIZIANO 397E	
Lunghezza	12m	
Numero porte	2	
N. Aziendale	464	

## Registratore-NVR

Posizione installazione(Figurino solo indicativo):



Indicata con X posizione NVR e

FOTO:



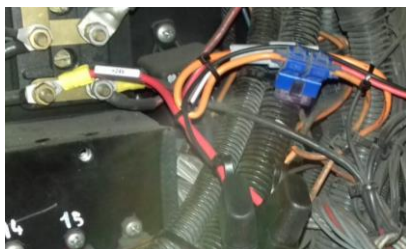
### Note installazione NVR:

NVR installato in vano situato sopra la posizione autista sulla sinistra, impiegando un supporto a “L” disegno Ameli 0659.41.12-9 fissato al canale dell’aria. Il fissaggio del supporto al canale è ottenuto mediante N°4 Bulloni M4H20, con rispettive rondelle piane e dadi autobloccanti. Mentre il fissaggio del NVR alla staffa è ottenuto mediante N°4 dadi autobloccanti M4.

POWER:	COLORE	Prelievo	Note
24V – TGC	ROSSO	Vano quadro elettrico	Il punto di prelievo delle alimentazioni e della chiave è nel vano quadro elettrico su lato sinistro esterno lato autista. Il segnale di chiave è stato derivato da un cablaggio presente nel quadro elettrico. Il segnale positivo di alimentazione è prelevato da piastrina.
MASSA	NERO		
Contatto di chiave	ARANCIO	Vano quadro elettrico	<ul style="list-style-type: none"> <li>Utilizzando il cavo di alimentazione e chiave in dotazione al NVR e un connettore FASTON FEMMINA a 3 vie si realizza il cavo WE465. Inserire fusibile 10A in dotazione.</li> <li>Utilizzando i due porta fusibili (cod. 2847) e il connettore FASTON MASCHIO a 3 vie in dotazione si realizza il cablaggio WE467.</li> <li>Utilizzando una coppia di connettori FASTON MASCHIO-FEMMINA a 3 vie si realizza la prolunga di alimentazione e chiave (Dis. WE466) per connettere il cavo WE467 al WE465. Lunghezza prolunga 5 metri</li> <li>Collegare massa/24V/chiave al cavo WE467 secondo lo schema:</li> </ul>

PIN	SEGNALE	FUSIBILE
1	+24V	10 A
2	CHIAVE	2 A
3	MASSA	--

FOTO PUNTO E MODALITA' PRELIEVO CHIAVE E ALIMENTAZIONE

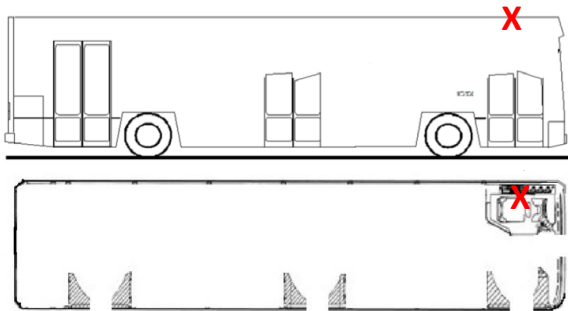


### COLLEGAMENTO CON RETE DI BORDO

Note:E' previsto il collegamento tra NVR e router di bordo realizzando un cavo specifico RJ45-M12 COD.D da collegare con la Porta PoE8 del NVR . La lunghezza del cavo è di 5m.

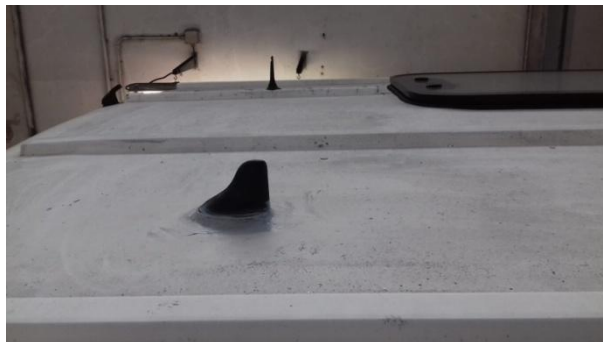
## Antenna

Posizione installazione( Figurino solo indicativo):



Indicata con X posizione Antenna

FOTO:



### INSTALLAZIONE

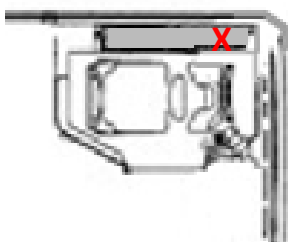
Note: L'antenna è stata installata sul tetto in lamiera sopra la postazione di guida e sigillata con mastice grigio.

### CABLAGGIO

Note: Il cablaggio dell'antenna arriva al NVR direttamente dal tetto, entrando nel vano di installazione del recorder.

## Console Autista

Posizione installazione( Figurino solo indicativo):



Indicata con X posizione Console Autista

FOTO:



### INSTALLAZIONE

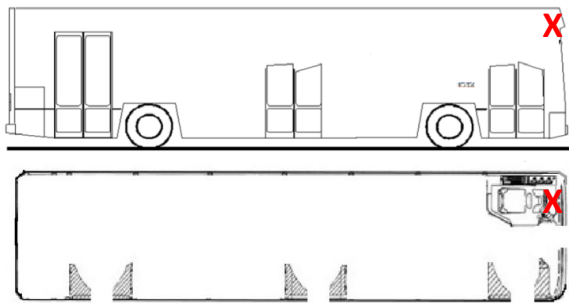
Note: La console è installata sul cruscotto lato sinistro rispetto a seduta autista. Viene fissata con due viti M4H15 testa cilindrica a brugola con rondella piana e dado autobloccante.

### CABLAGGIO

Note: Il cablaggio da Console a NVR passa da montante lato sinistro anteriore rispetto a postazione di guida.

## TELECAMERA n.1 – TELECAMERA AUTISTA

Posizione installazione( Figurino solo indicativo):



Indicata con una X la posizione della telecamera

Note:

La telecamera è stata posizionata sulla parete di di copertura dell'indicatore frontale, vicino alla centralina degli indicatori, ad inquadrare la porta anteriore. Per il fissaggio si è impiegato il supporto in dotazione con la telecamera stessa. Il fissaggio del supporto è effettuato tramite N°4 bulloni a testa cilindrica a brugola M4H20, con rondelle piane e dadi autobloccanti. Il montaggio della telecamera sul supporto è ottenuto mediante due viti M4H8 testa a croce in dotazione con la telecamera.

CAVO RETE:

Connettore su NVR  
Lung.  
[m]

Note

IDENTIFICATIVO N.1

PoE1  
5

FOTO Installazione



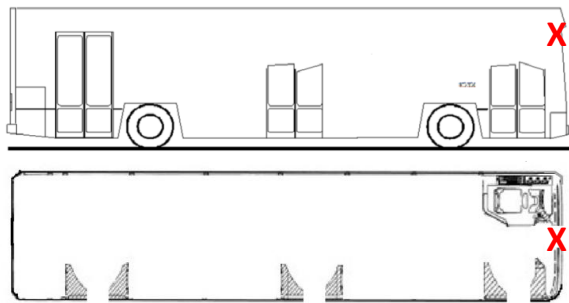
Inquadratura telecamera



Note:

## TELECAMERA n.2 – TELECAMERA FRONTE STRADA

Posizione installazione( Figurino solo indicativo):



Indicata con una X la posizione della telecamera

Note:

Per l'installazione della telecamera è stata impiegata una staffa a "L corta" per telecamera come da disegno Ameli 0659.41.12-1, fissata al vano contenente l'indicatore frontale attraverso due bulloni a testa piatta quadrata M6H1, in posizione pressoché centrale. Per l'installazione si è impiegato il supporto della telecamera in dotazione con la stessa, a sua volta fissato alla staffa mediante N°4 bulloni a testa cilindrica M4H15 con relativi dadi autobloccanti e rondelle. Il montaggio della telecamera sul supporto è ottenuto mediante due viti M4H8 testa a croce in dotazione con la telecamera. La telecamera è regolata in modo da inquadrare il piano stradale antistante il veicolo. Il passaggio del cavo di prolunga verso il recorder avviene attraverso il vano contenente l'indicatore frontale.

CAVO RETE:	Connettore su NVR	Lung.[m]	Note
IDENTIFICATIVO N.2	PoE2	5	

### FOTO Installazione



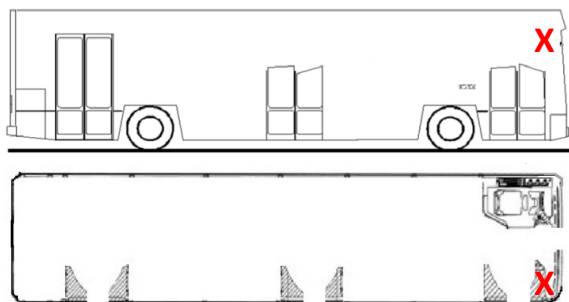
### Inquadratura telecamera



Note:

**TELECAMERA n.3 – TELECAMERA INTERNO VEICOLO**

Posizione installazione( Figurino solo indicativo):

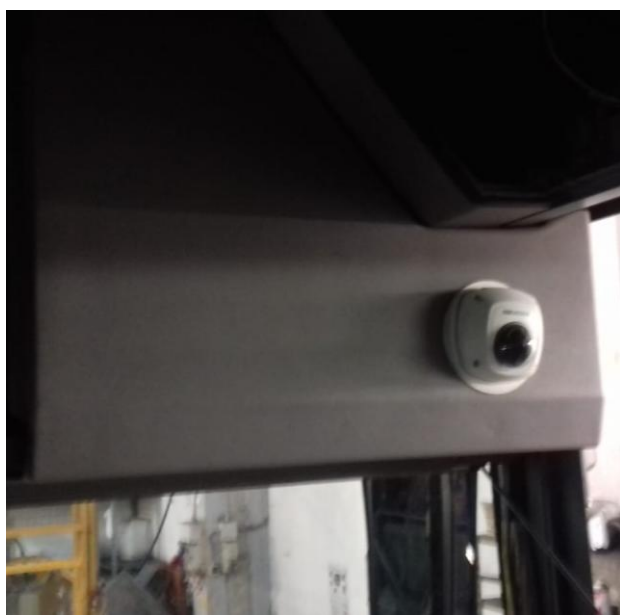
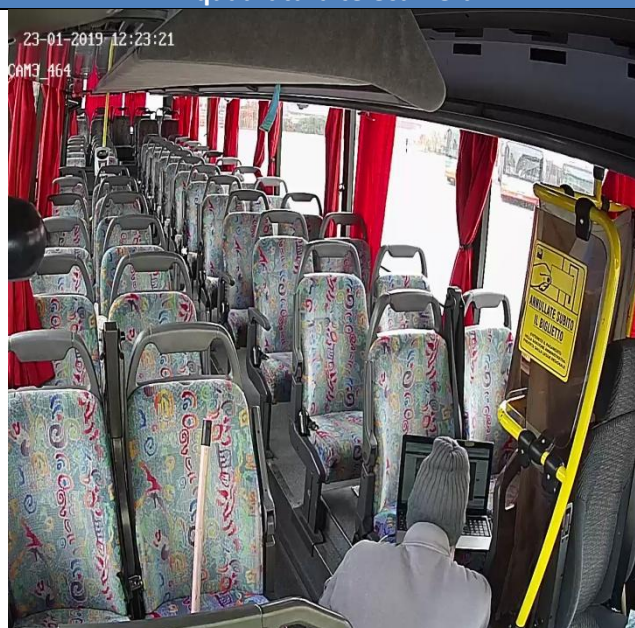


Indicata con una X la posizione della telecamera

Note:

La telecamera è stata installata su pannello anteriore lato porta ad inquadrare i sedili retrostanti la zona autista e in generale diretta verso la parte posteriore del veicolo. Per il fissaggio si è impiegato il supporto in dotazione con la telecamera stessa. Il fissaggio del supporto è effettuato tramite N°4 viti autoforanti. Il montaggio della telecamera sul supporto è ottenuto mediante due viti M4H8 testa a croce in dotazione con la telecamera. Il passaggio del cavo di prolunga verso il recorder avviene attraverso il vano contenente l'indicatore frontale.

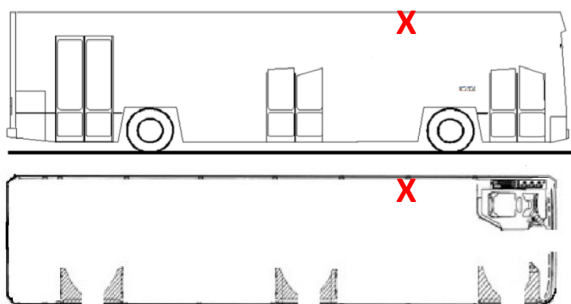
CAVO RETE:	Connettore su NVR	Lung.[m]	Note
IDENTIFICATIVO N.3	PoE3	5	

**FOTO Installazione****Inquadratura telecamera**

Note:

**TELECAMERA n.4 – TELECAMERA INTERNO VEICOLO**

Posizione installazione( Figurino solo indicativo):

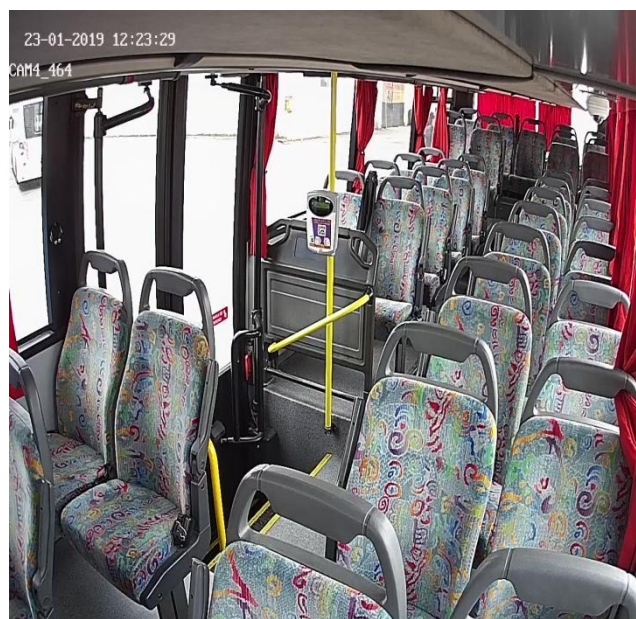


Indicata con una X la posizione della telecamera

Note:

La telecamera è stata installata su canale dell'aria in corrispondenza della 4<sup>a</sup> fila di sedili, orientata in modo da inquadrare la seconda porta e in generale la parte retrostante del veicolo. Per il fissaggio si è impiegato il supporto in dotazione con la telecamera stessa. Il fissaggio del supporto è effettuato tramite N°4 viti autoforanti. Il montaggio della telecamera sul supporto è ottenuto mediante due viti M4H8 testa a croce in dotazione con la telecamera. Il passaggio del cavo di prolunga verso il recorder avviene attraverso il canale dell'aria.

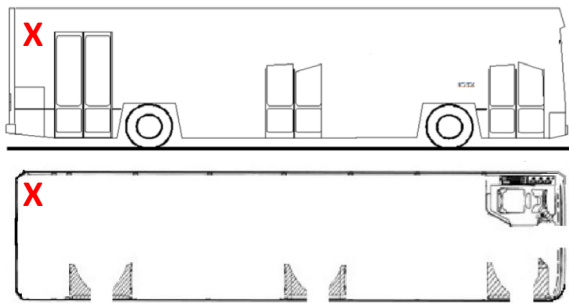
CAVO RETE:	Connettore su NVR	Lung.[m]	Note
IDENTIFICATIVO N.4	PoE4	5	

**FOTO Installazione****Inquadratura telecamera**

Note:

## TELECAMERA n.5 – TELECAMERA INTERNO VEICOLO

Posizione installazione( Figurino solo indicativo):



Indicata con una X la posizione della telecamera

Note:

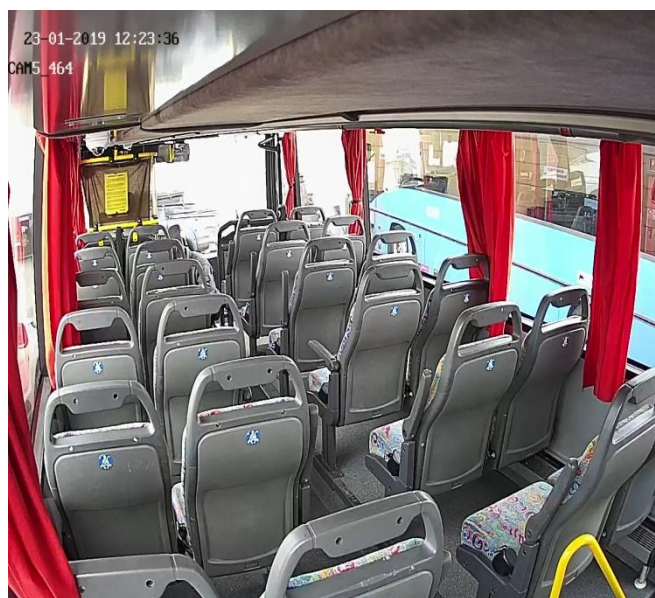
La telecamera è stata installata su canale dell'aria in corrispondenza della 7ª fila di sedili, orientata in modo da inquadrare il corridoio anteriore fino alla prima porta. Per il fissaggio si è impiegato il supporto in dotazione con la telecamera stessa. Il fissaggio del supporto è effettuato tramite N°4 viti autoforanti. Il montaggio della telecamera sul supporto è ottenuto mediante due viti M4H8 testa a croce in dotazione con la telecamera. Il passaggio del cavo di prolunga verso il recorder avviene attraverso il canale dell'aria.

CAVO RETE:	Connettore su NVR	Lung.[m]	Note
IDENTIFICATIVO N.5	PoE5	10	

FOTO Installazione



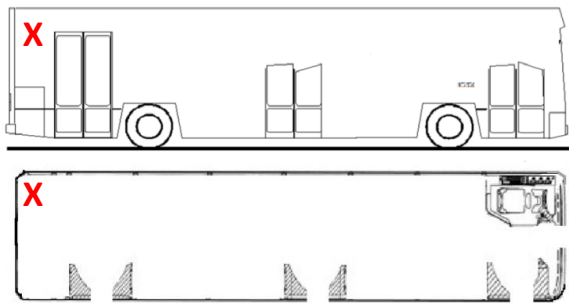
Inquadratura telecamera



Note:

## TELECAMERA n.6 – TELECAMERA INTERNO VEICOLO

Posizione installazione( Figurino solo indicativo):



Indicata con una X la posizione della telecamera

Note:

La telecamera è stata installata su canale dell'aria in corrispondenza della 12ª fila di sedili, orientata in modo da inquadrare la parte anteriore fino alla prima porta. Per il fissaggio si è impiegato il supporto in dotazione con la telecamera stessa. Il fissaggio del supporto è effettuato tramite N°4 viti autoforanti. Il montaggio della telecamera sul supporto è ottenuto mediante due viti M4H8 testa a croce in dotazione con la telecamera. Il passaggio del cavo di prolunga verso il recorder avviene attraverso il canale dell'aria.

CAVO RETE:	Connettore su NVR	Lung.[m]	Note
IDENTIFICATIVO N.6	PoE6	15	

### FOTO Installazione



### Inquadratura telecamera



Note:

### Elenco Materiali DALLAVIA TIZIANO 397E (12m), MAT. 464

Q.TA	PART NUMBER AMELI	DESCRIZIONE	ITEM di FORNITURA
1	DS-MP7608HN/GLF/WI(1T)	NVR	<ul style="list-style-type: none"> <li>NVR</li> <li>HDD</li> <li>Cavo di alimentazione: WE465</li> <li>Fusibile</li> </ul>
1	DS-1530HMI	CONSOLE DIAGNOSTICA	<ul style="list-style-type: none"> <li>Console diagnostica</li> <li>Cavo Console-NVR: WE463 e WE464</li> </ul>
1	CGW 702659 P/N955 001-005	ANTENNA GPS-WIFI-LTE Lunghezza cavo 5 metri	<ul style="list-style-type: none"> <li>Antenna completa di cavo L= 5m</li> </ul>
1	0659.41.12-9	Supporto NVR “a L” con inserti	<ul style="list-style-type: none"> <li>Supporto completo</li> </ul>
6	HIK900-IR	Telecamera con IR ottica 4mm	<ul style="list-style-type: none"> <li>Telecamera IP completa di accessori di montaggio</li> </ul>
1	0659.41.12-1	Staffa a “L corta”	<ul style="list-style-type: none"> <li>Supporto completo</li> </ul>
4	WE286-0500-10	Cavo ethernet M12D-M12D L=5m	<ul style="list-style-type: none"> <li>N.8 Connettori M12D: CN00422</li> </ul>
1	WE286-1000-10	Cavo ethernet M12D-M12D L=10m	<ul style="list-style-type: none"> <li>N.2 Connettori M12D: CN00422</li> </ul>
1	WE286-1500-10	Cavo ethernet M12D-M12D L=15m	<ul style="list-style-type: none"> <li>N.2 Connettori M12D: CN00422</li> </ul>
1	WE465-0040-01	Cavo alimentazione e chiave NVR L=0.4m	<ul style="list-style-type: none"> <li>N.1 FASTON 3 poli F: CN00040 (Cavo incluso in NVR)</li> </ul>
1	WE466-0500-01	Cavo prolunga FASTON 3 POLI M/F L=5m	<ul style="list-style-type: none"> <li>N.1 FASTON 3 poli M: CN00044</li> <li>N.1 FASTON 3 poli F: CN00040</li> </ul>
1	WE467-0020-01	Cavo prelievo alimentazione e chiave con fusibili L=0.4m	<ul style="list-style-type: none"> <li>N.1 FASTON 3 poli M: CN00044</li> <li>N.2 portafusibile 2847 con cavo L=10 cm</li> <li>N.1 Fusibile 10A</li> <li>N.1 fusibile 2A</li> </ul>
1	WE337-0500-01	Cavo ethernet M12D-RJ45 L=5m	<ul style="list-style-type: none"> <li>N.1 Connettore M12D: CN00422</li> </ul>